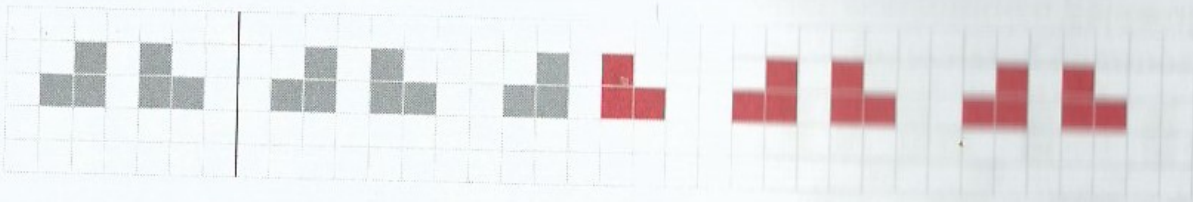


1

Ga zo verder.

Maak de rand af.

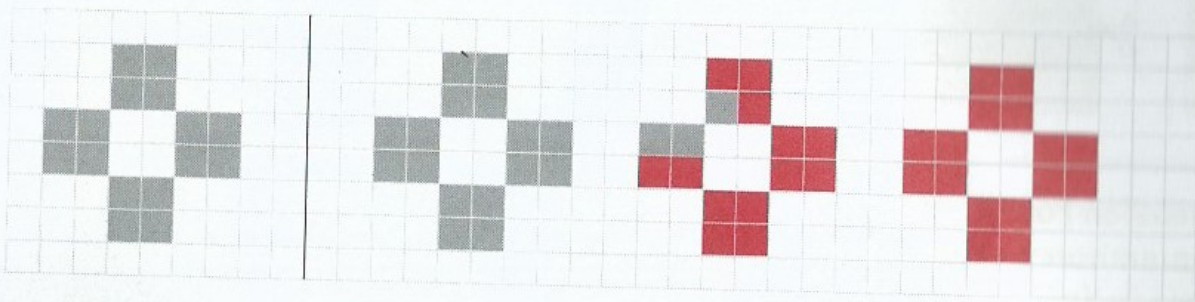


- a Hoe groot is het vaste groepje? 3
- b Hoeveel groepjes in 1 patroon? 2
- c Het aantal tegels in een patroon is 2 × 3 = 6 tegels.
- d Hoeveel patronen passen er op de wand? 4 (het voorbeeld niet meegerekend)

2

Ga zo verder.

Maak de rand af.

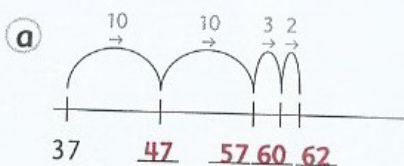


- a Hoe groot is het vaste groepje? 4
- b Hoeveel groepjes in 1 patroon? 4
- c Het aantal tegels in een patroon is 4 × 4 = 16 tegels.
- d Hoeveel patronen passen er op de wand? 3 (het voorbeeld niet meegerekend)

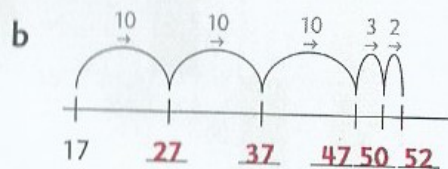
3

Op welke getallen kom je uit?

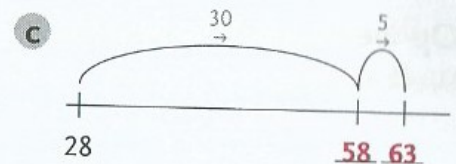
Welke sommen horen erbij?



$$37 + \underline{25} = \underline{62}$$



$$17 + \underline{35} = \underline{52}$$



$$28 + \underline{35} = \underline{63}$$

4

Vul in.

