

1 Toets de getallen op je rekenmachine in.
Schrijf op wat je op de rekenmachine ziet.

a twintig **20**
twee tienden **0.2**
twee honderdsten **0.02**
dertien honderdsten **0.13**

b vierenvijftig **54**
vijfenveertig **45**
vijf tienden **0.5**
vier en vijf tienden **4.5**

c een en twee tienden **1.2**
een en twee honderdsten **1.02**
een en twintig honderdsten **1.20**
twintig en twee honderdsten **20.02**

2 Reken uit met je rekenmachine.
Hoeveel moet je betalen? Hoeveel krijg je terug?

a

Bon	
	€ 7,50
	€ 1,65
	€ 0,79
Totaal	€ 9,94
Contant	€ 10
Terug	€ 0,06
Afgerond	€ 0,05

b

Bon	
	€ 6,70
	€ 2,95
	€ 4,49
	€ 0,69
Totaal	€ 14,83
Contant	€ 20
Terug	€ 5,17
Afgerond	€ 5,15

c

Bon	
	€ 5,35
	€ 2,45
	€ 1,99
	€ 2
Totaal	€ 11,79
Contant	€ 20
Terug	€ 8,21
Afgerond	€ 8,20

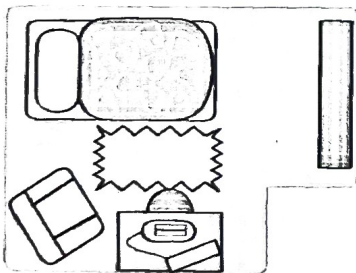
d

Bon	
	€ 3,95
	€ 2,39
	€ 0,99
	€ 6,19
Totaal	€ 13,52
Contant	€ 10
Terug	€ 6,48
Afgerond	€ 6,50

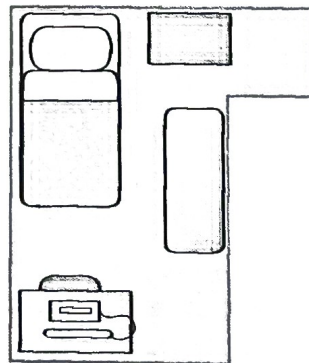
3 Oppervlakte.

Schaal 1 : 100.

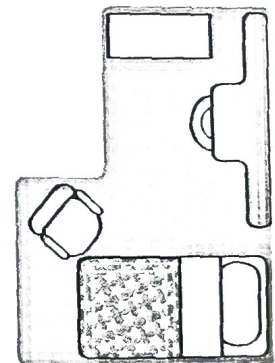
De slaapkamer van Anouk.



De slaapkamer van Milan.



De slaapkamer van Luuk.



a Reken van elke kamer de oppervlakte uit.
Wie heeft de grootste slaapkamer?
**Anouk 11 m², Milan 11 m²,
Luuk 10 m²; Anouk en Milan hebben even
grote kamers.**

b Teken verschillende slaapkamers die
allemaal minstens 3 m breed zijn en een
oppervlakte hebben van 14 m². **Meer
antwoorden.**

4

Reken om.

a
5 m = **50** dm
7 m = **700** cm
8 m² = **80000** cm²
9 m² = **900** dm²

b
2 dm = **20** cm
600 cm = **6** m
0,7 m² = **70** dm²
40 dm² = **0,4** m²

c
400 ha = **4** km²
7 km² = **700** ha
30 ha = **0,3** km²
4,5 km² = **450** ha

5 Hoe laat komen de treinen aan?
De treinreis duurt 1 uur en 3 kwartier.

Vertrektijden:

- a 09.00 u **10.45 u**
10.15 u **12.00 u**
- b 14.30 u **16.15 u**
15.45 u **17.30 u**
- c 16.10 u **17.55 u**
08.25 u **10.10 u**
- d 11.34 u **13.19 u**
22.58 u **00.43 u**



6 Reken uit.

- a $10 \times 15 = 150$
 $20 \times 15 = 300$
 $40 \times 15 = 600$
 $100 \times 15 = 1500$
- b $10 \times 45 = 450$
 $20 \times 45 = 900$
 $40 \times 45 = 1800$
 $80 \times 45 = 3600$
- c $100 \times 45 = 4500$
 $30 \times 45 = 1350$
 $60 \times 45 = 2700$
 $70 \times 45 = 3150$
- d $20 \times 95 = 1900$
 $40 \times 95 = 3800$
 $80 \times 95 = 7600$
 $70 \times 95 = 6650$

7 Tel verder met sprongen.

- a
€ 2,00 € 2,10 € 2,20 **€ 2,30** € 2,40 € 2,50 € 2,60 € 2,70 € 2,80 € 2,90 € 3,00 € 3,10
- b
€ 0,40 € 0,60 € 0,80 **€ 1,00** € 1,20 € 1,40 € 1,60 € 1,80 € 2,00 € 2,20 € 2,40 € 2,60
- c
0,07 0,17 0,27 **0,37** 0,47 0,57 0,67 0,77 0,87 0,97 1,07 1,17
- d
11 12,3 13,6 **14,9** 16,2 17,5 18,8 20,1 21,4 22,7 24 25,3

8 Waar liggen de kommagetallen dichterbij?

- a

6,1
bij 6 of bij 7?
3,3
bij 3 of bij 4?
7,4
bij 7 of bij 8?
- b

5,6
bij 5 of bij 6?
12,13
bij 12 of bij 13?
15,51
bij 15 of bij 16?
- c

8,48
bij 8 of bij 9?
11,90
bij 11 of bij 12?
20,40
bij 20 of bij 21?
- d

0,701
bij 0 of bij 1?
5,555
bij 5 of bij 6?
4,456
bij 4 of bij 5?

18 Reken uit.

a

$$\frac{1}{2} + \frac{1}{2} = 1$$

$$\frac{1}{4} + \frac{1}{4} = \frac{1}{2}$$

$$\frac{2}{5} + \frac{2}{5} = \frac{4}{5}$$

$$\frac{1}{4} + \frac{3}{4} = 1$$

b

$$\frac{7}{10} + \frac{2}{10} = \frac{9}{10}$$

$$\frac{6}{10} + \frac{4}{10} = 1$$

$$\frac{3}{8} + \frac{2}{8} = \frac{5}{8}$$

$$\frac{4}{9} + \frac{4}{9} = \frac{8}{9}$$

c

$$\frac{2}{3} + \frac{1}{3} = 1$$

$$\frac{3}{4} + \frac{1}{4} = 1$$

$$\frac{4}{5} + \frac{1}{5} = 1$$

$$\frac{1}{2} + \frac{1}{2} = 1$$

d

$$\frac{1}{4} + \frac{1}{4} = \frac{1}{2}$$

$$\frac{1}{2} + \frac{1}{4} = \frac{3}{4}$$

$$\frac{3}{8} + \frac{1}{8} = \frac{1}{2}$$

$$\frac{1}{6} + \frac{1}{6} = \frac{1}{3}$$

19 Reken uit.

a

$$0,1 + 0,9 = 1$$

$$0,7 + 0,3 = 1$$

$$0,2 + 0,8 = 1$$

$$0,4 + 0,6 = 1$$

b

$$1,1 + 0,9 = 2$$

$$2,3 + 0,7 = 3$$

$$3,8 + 0,2 = 4$$

$$4,4 + 0,6 = 5$$

c

$$2 - 1 = 1$$

$$2 - 0,1 = 1,9$$

$$3 - 2 = 1$$

$$3 - 0,2 = 2,8$$

d

$$5 - 4 = 1$$

$$5 - 0,4 = 4,6$$

$$6 - 1 = 5$$

$$6 - 0,1 = 5,9$$

20 Rond af op een heel getal.

a

1,1 **1**

1,8 **2**

2,3 **2**

2,6 **3**

b

4,1 **4**

9,8 **10**

3,6 **4**

2,2 **2**

c

12,6 **13**

13,1 **13**

15,8 **16**

16,9 **17**

d

20,4 **20**

21,7 **22**

31,1 **31**

31,6 **32**

21 Tel verder.

a Met centen.

€ 4,13 € 4,14 **€ 4,15** € 4,16 € 4,17 € 4,18 € 4,19 € 4,20 € 4,21 € 4,22 € 4,23 € 4,24

€ 2,06 € 2,07 **€ 2,08** € 2,09 € 2,10 € 2,11 € 2,12 € 2,13 € 2,14 € 2,15 € 2,16 € 2,17

€ 1,98 € 1,99 **€ 2,00** € 2,01 € 2,02 € 2,03 € 2,04 € 2,05 € 2,06 € 2,07 € 2,08 € 2,09

b Met 10 cent.

€ 1,40 € 1,50 **€ 1,60** € 1,70 € 1,80 € 1,90 € 2,00 € 2,10 € 2,20 € 2,30 € 2,40 € 2,50

€ 0,75 € 0,85 **€ 0,95** € 1,05 € 1,15 € 1,25 € 1,35 € 1,45 € 1,55 € 1,65 € 1,75 € 1,85

€ 3,89 € 3,99 **€ 4,09** € 4,19 € 4,29 € 4,39 € 4,49 € 4,59 € 4,69 € 4,79 € 4,89 € 4,99