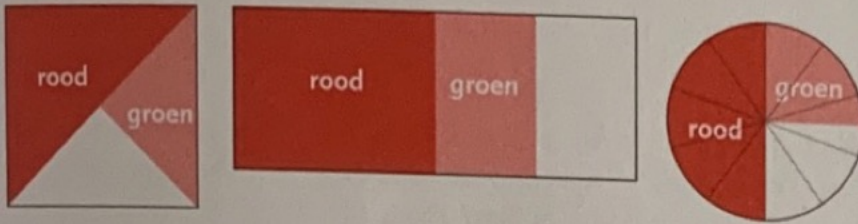


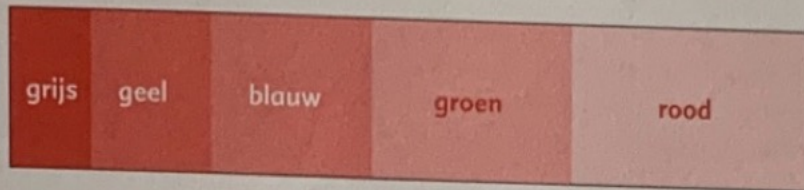
1 Kleur de delen.

a Kleur 50% rood en 25% groen.



b Gebruik je liniaal en kleur:

- 10% grijs
- 15% geel
- 20% blauw
- 25% groen
- 30% rood



c Kleur de delen. Kies zelf kleuren.

Bij de voetbalwedstrijd waren 20 000 toeschouwers.
65% mannen
25% vrouwen
De rest waren kinderen.



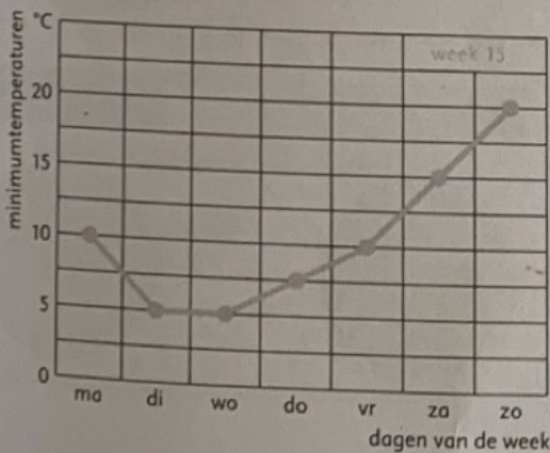
Vul in.

Aantal mannen: 13 000

Aantal vrouwen: 5000

Aantal kinderen: 2000

2 Wat kan de grafiek je vertellen?



Schrijf op wat je weet als je naar de grafiek kijkt.

a Meer antwoorden.

b Kun je deze grafiek ook in een staafgrafiek weergeven?

Ja.

3 Welke getallen zijn het?

Vul in.

a $7552 = \underline{7000} + \underline{500} + \underline{50} + \underline{2}$

$0 + 300 + 20 + 8000 = \underline{8320}$

c $102\ 850 = \underline{100\ 000} + \underline{2000} + \underline{800} + \underline{50} + \underline{0}$

$2 + 5000 + 20 + 500 + 90\ 000 + 200\ 000 = \underline{295\ 522}$

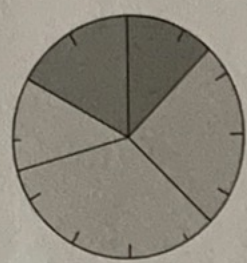
b $51\ 980 = \underline{50\ 000} + \underline{1000} + \underline{900} + \underline{80} + \underline{0}$

$20\ 000 + 6 + 400 = \underline{20\ 406}$

1

Wat is de dagindeling van Jelle (11 jaar)?

Neem de tabel over en vul in.



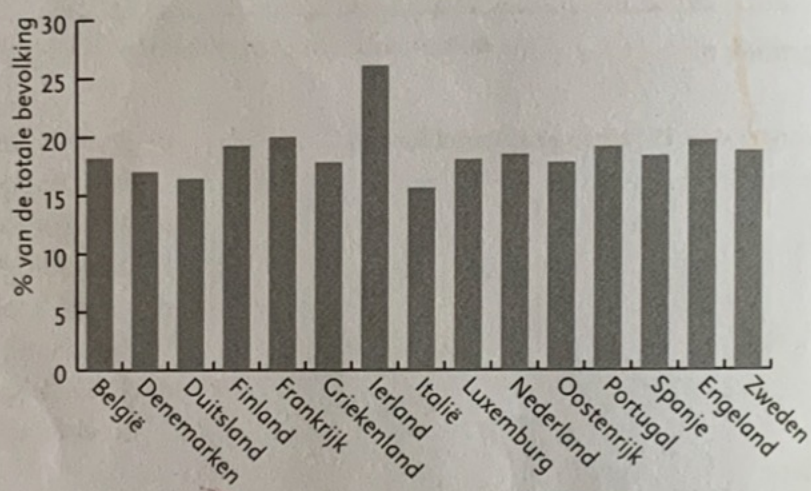
activiteit	deel van de dag	aantal uur	kleur in het cirkeldiagram	percen
school	$\frac{1}{4}$ deel	6 uur	groen	25%
eten, afwassen, helpen	$\frac{1}{8}$ deel	3 uur	paars of geel	12,5%
sporten en buiten spelen	$\frac{1}{6}$ deel	4 uur	oranje	16,7%
tv-kijken, lezen	$\frac{1}{8}$ deel	3 uur	geel of paars	12,5%
slapen	$\frac{1}{3}$ deel	8 uur	blauw	33,3%

2

Lees de grafiek af.

Inwoners jonger dan 15 jaar in een aantal Europese landen.

land	%
België	18,2
Denemarken	17
Duitsland	16,4
Finland	19,2
Frankrijk	19,9
Griekenland	17,7
Ierland	25,9
Italië	15,5
Luxemburg	17,9
Nederland	18,3
Oostenrijk	17,6
Portugal	18,9
Spanje	18,1
Engeland	19,4
Zweden	18,5



- a In welk land bestaat het grootste deel van de bevolking uit jongeren? In welk land bestaat het kleinste deel van de bevolking uit jongeren?
- b Zet de percentages op volgorde: van groot naar klein.
- c Zet ernaast welk percentage 15 jaar of ouder is.

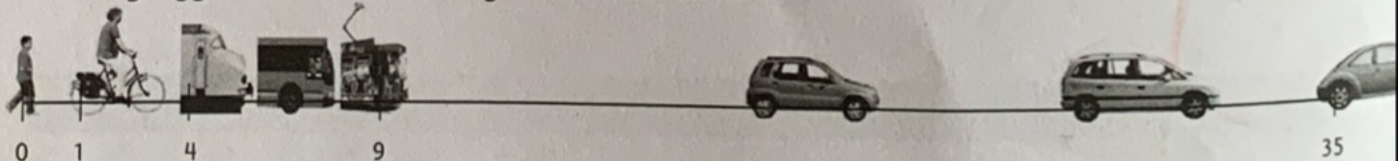
b: Ier 25,9%, Fr 19,9%, Eng 19,4%, Fin 19,2%, Por 18,9%, Zw 18,5%, Ned 18,3%, Bel 18,2%, Sp 18,1%, Lux 17,9%, Gr 17,7%, Oos 17,6%, Den 17%, Du 16,4%, It 15,5%

c: Ier 74,1%, Fr 80,1%, Eng 80,6%, Fin 80,8%, Por 81,1%, Zw 81,5%, Ned 81,7%, Bel 81,8%, Sp 81,9%, Lux 82,1%, Gr 82,3%, Oos 82,4%, Den 83%, Du 83,6%, It 84,5%

3

Reken uit.

Elke dag leggen de Nederlanders gemiddeld 35 km af.



- a Hoeveel kilometer leggen we lopend af? 1 km
- b Hoeveel kilometer fietsen we? 3 km
- c Welk deel van 35 km gaan we met het openbaar vervoer? $\frac{5}{35} = \frac{1}{7}$
- d Welk deel gaan we met de auto? $\frac{26}{35}$
Welk percentage hoort daar ongeveer bij?
 $\frac{3}{4}$ deel = 75%