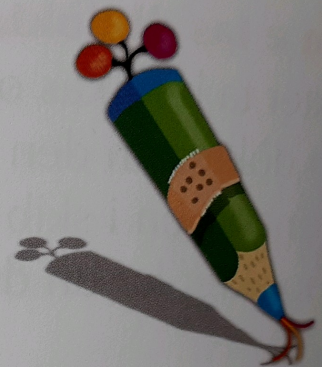


6 Skibi bon

6f Lesa i skibi

- Lesa e frasenan aki bou bon.
- Skibi e palabranan ku tin un koló, nèchi i sin eror den bo skref.



1. Maya su mama ta **dòkter di pòpchi**.
2. Pòpchi i **pelucho** por bai serka dje.
3. Maya su mama no ta **pasa angua**.
4. Ni e no ta **skucha pulmon**.
5. Drecha e ta **drecha** pòpchi malu.
6. Tin be e ta duna nan un **nanishi** nobo.
7. Of e ta kose un **brasa** kibrá.
8. Tur pòpchi ta sali **kontentu**.
9. Maya su mama, ta masha bon **dòkter**.

