

Vraag 1

Het aquarium van Sam is 40 cm lang, 30 cm breed en ook 30 cm hoog. Sam vult het helemaal met water.



Hoeveel liter water zit er in het aquarium?

A

360 liter

B

36 liter

C

3,6 liter

D

36.000 liter

Vraag 2

Een kaart in de atlas heeft een schaal van 1: 750.000. Jazir meet dat de afstand tussen 2 plaatsen 4 cm is.



Wat is in het echt de afstand tussen deze 2 plaatsen?

A

3.000 meter

B

15 km

C

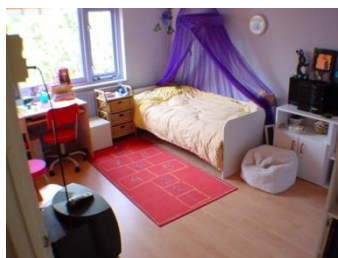
1.500 meter

D

30 km.

Vraag 3

De slaapkamer van Tamara wordt betegeld. De lengte van de kamer is 4 meter. De breedte is 3 meter. Een tegel is 25 x 25 cm.



Hoeveel tegels zijn er nodig?

A

24

B

12

C

192

D

196

Vraag 4

Bij ons in de schuur staan 3 jerrycans met benzine. In de eerste zit 17,4 liter, in de tweede 9,7 liter en in de derde jerrycan zit 12,8 liter.



Hoeveel liter benzine is dat samen?

A

39,9 liter

B

3,99 liter

C

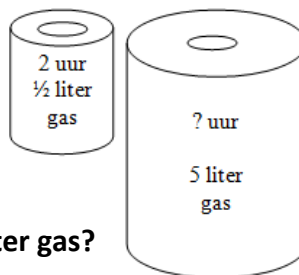
33,93 liter

D

39,39 liter

Vraag 5

Met een tank van een halve liter gas kun je 2 uur koken.



Hoelang kun je dan koken met een tank van 5 liter gas?

A

10 uur

B

20 uur

C

7 uur

D

15 uur

Vraag 6

Bij de slager hangen 4 worsten.

Van welke worst ligt het gewicht het dichtst bij 500 gram?

A. 0,459 kg

B. 0,486 kg

C. 0,519 kg

D. 0,491 kg



A

A

B

B

C

C

D

D

Vraag 7

Mijn moeder schenkt 50 cl water in een kan.

Hoeveel liter is dat?



A

5 liter

B

0,05 liter

C

50 liter

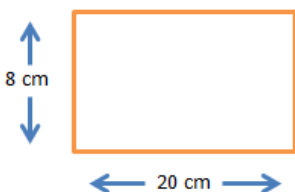
D

0,5 liter

Vraag 8

Deze rechthoek wordt vergroot en verkleind, maar houdt dezelfde vorm.

Welk getal komt er bij het vraagteken te staan?



lengte (cm)	20	..	5	15	..	?
breedte (cm)	8	4	16	10

A

30

B

28

C

25

D

18

Vraag 9

Mijn moeder heeft een heerlijke worst gekocht.

De worst weegt 0.3 kg.

Ze snijdt de worst in 10 gelijke plakjes.

Wat is het gewicht van één plakje worst?



A

300 gram

B

30 gram

C

0,003 kg

D

0,30 gram

Vraag 10

$3 \frac{1}{2} \text{ m}^3 = \dots \text{ liter.}$



A

35 liter

B

350 liter

C

3.500 liter

D

35.000 liter

Metriek Stelsel										
blad 7 kaart 28	1	2	3	4	5	6	7	8	9	10
	B	D	C	A	B	D	D	C	B	C